

本庄総合病院 連携室だより 夏号

2023年6月

HONJO GENERAL HOSPITAL Summer



2023年4月より
診察日を追加!

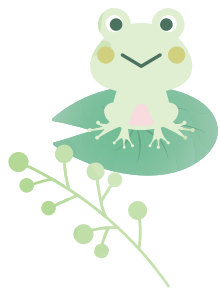
耳鼻咽喉科の幅広い疾患に対して 細やかな医療の提供を目指します

これまで長年にわたって月・火・木・土曜日の各午前中、週4日の外来でしたが、2023年4月から金曜日午前の外来もスタートしました。群馬大学医学部附属病院から派遣の6名の非常勤医師が診療にあたります。診療日が増えることで、よりきめの細かい医療を提供できると考えております。耳鼻咽喉科領域の疾患は非常に広範囲に及びます。難聴、中耳炎、めまい、花粉症、慢性副鼻腔炎、急性扁桃炎、急性喉頭炎などのお馴染みの疾患以外に、顔面神経麻痺、嚥下障害、頸部腫瘍なども対象疾患となります。そのため必要に応じて、各種聴力検査、NBI内視鏡、超音波検査、CT、MRI

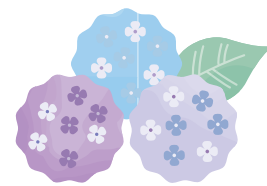
などを活用し、より確実な診断につなげるよう努めています。また花粉症に対する舌下免疫療法、嚥下障害に対する嚥下内視鏡検査などにも対応しています。月曜日と木曜日は補聴器外来を併設し、難聴の患者さんで適応のある方には身障者申請から補聴器装用まで行っています。入院が必要な患者さんは、内科と連携して治療を行っています。より重症な患者さんや手術が必要な患者さんは伊勢崎市民病院や群馬大学医学部附属病院へ紹介させていただきます。診断に迷う症例や耳鼻咽喉科専門医による診療が必要な際はいつでも当科へご紹介ください。



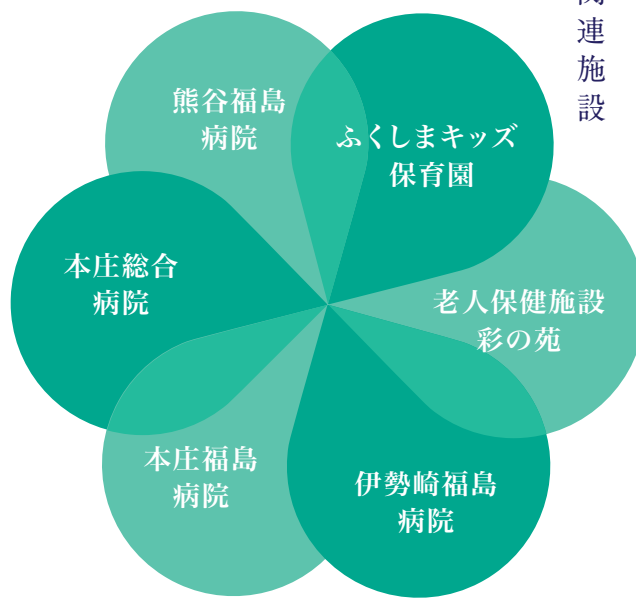
左から、富所（月曜日）、永田（火曜日）、近松（木曜日）、
多田（金曜日）、茂木（第2、4土曜日）、桑原（第1、3、5土曜日）



急性期治療を終えた患者様、 施設・自宅で医療が必要な患者様 ご紹介を承っております



関連施設



本庄総合病院
地域医療連携室

0495-27-3670 (直通)

0495-24-5728 (直通)

平日 9時～17時、土曜 9時～12時
(土曜午後、日曜、祝日は除く)

地域医療連携室スタッフ：看護師 3名 MSW 4名

sodan001@honjo-hp.jp

〈アクセス〉



〈診療受付時間〉

平日 8:30～12:00、13:00～17:00

土曜 8:30～12:00

休診日 土曜午後、日曜、祝日
年末年始(12/29～1/3)

診療科 ■内科 ■精神科通院医療 ■外科・消化器科
■乳腺科 ■整形外科 ■脳神経外科 ■皮膚科
■泌尿器科 ■眼科 ■耳鼻咽喉科 ■理学診療
■消化器内視鏡

病棟機能 ■急性期病床：137床
(うち、感染症：2床、感染疑似床：2床)
■地域包括ケア病床：48床
■療養病床：102床



医療法人本庄福島病院

本庄総合病院



〒367-0031 埼玉県本庄市北堀 1780

TEL：0495-22-6111

FAX：0495-24-5765

<http://www.honjo-hp.jp/>

